

# \* Как животные весну встречают

Окружающий мир

1 класс

Учитель: Наурзокова М.А.





**март**

**апрель**  
**декабрь**

**май**







\* Ещё природа не  
проснулась  
\* Но сквозь  
редяущего сна  
\* Весну  
прослушала она  
\* И ей невольно  
улыбнулась.  
\* Ф.  
Тютчев











# \*Крапивница



# \* Павлиний глаз



# \*Траурница



# \* Лимонница



# \* Монарх



# \* Адмирал





# \* ПТИЦЫ

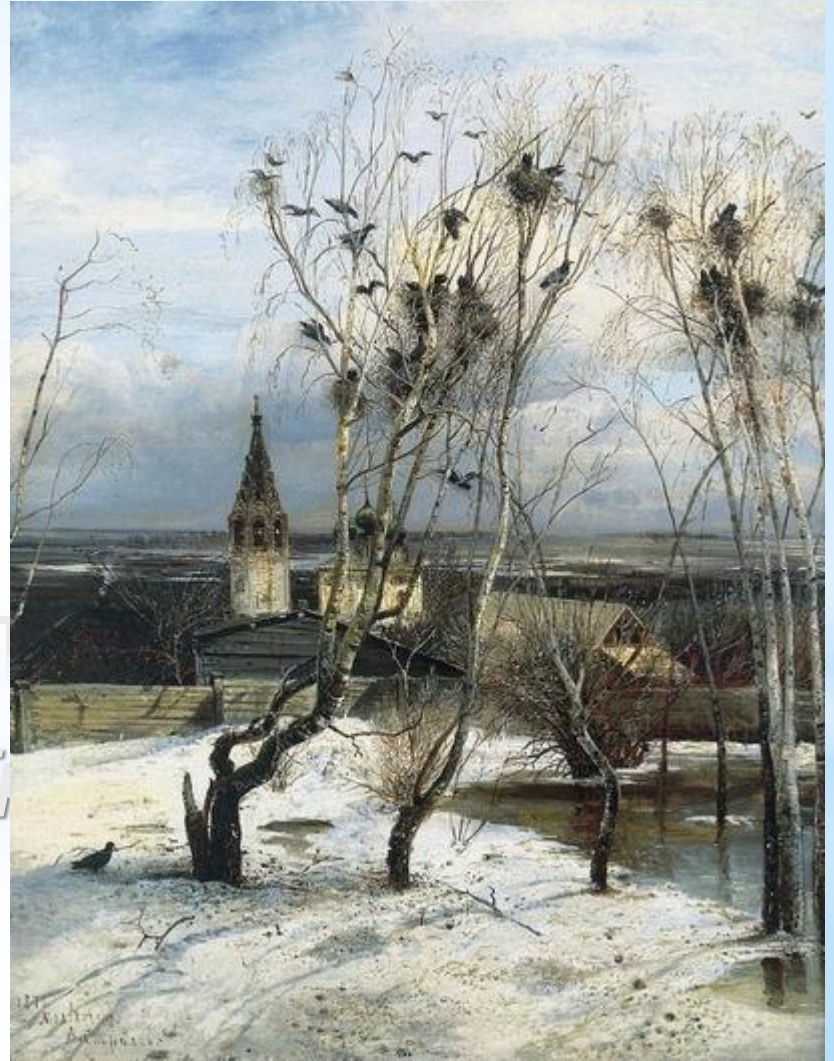


# \* Грачи





\*





# \* Скворец



# \* Жаворонок

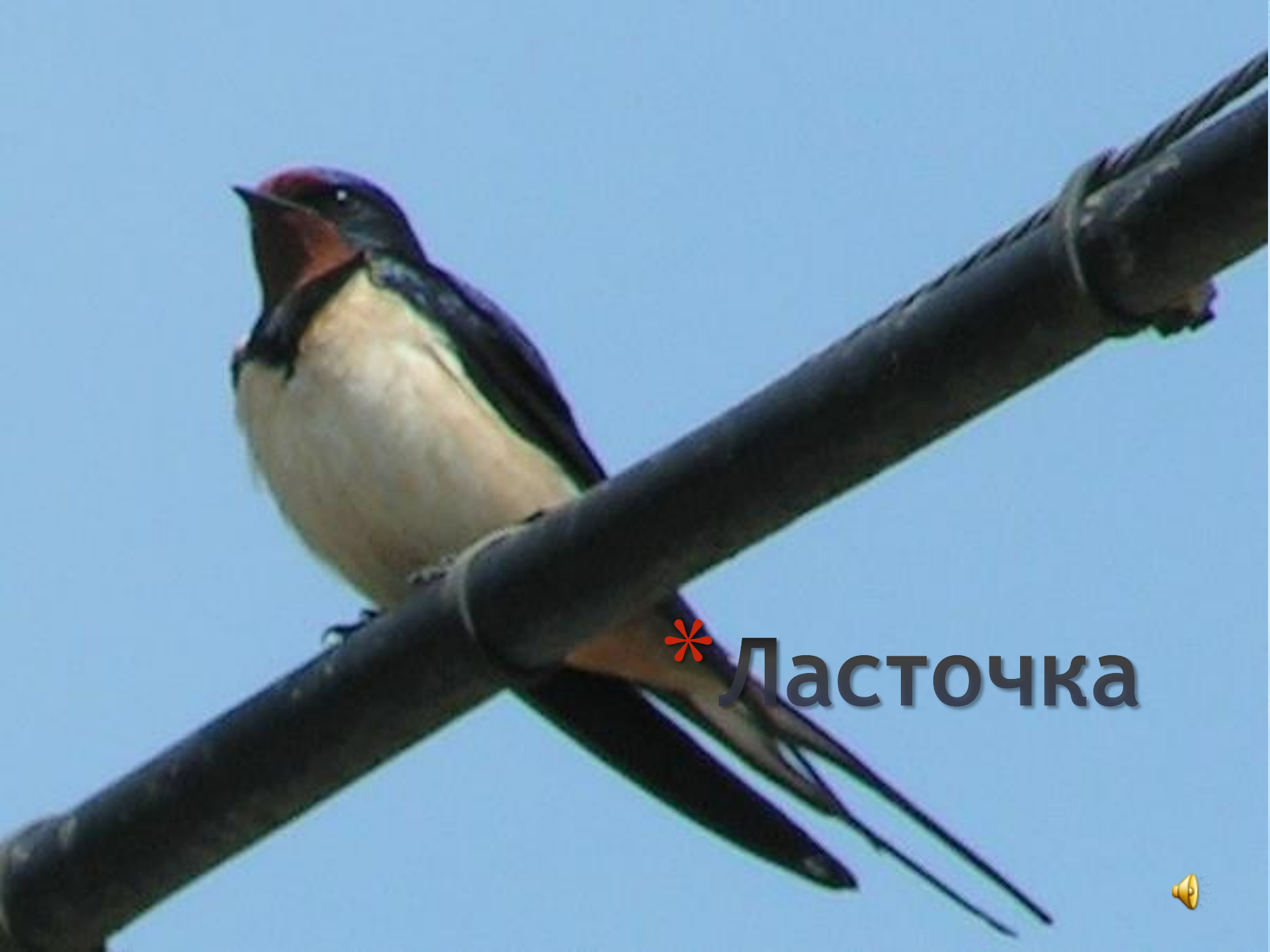


# \* Кукушка



# \*Стриж





\* Ласточка



# \* Иволга



# \* Соловей



- Рассмотри птиц и их гнёзда.



- Какие птицы зимуют вместе с нами, а какие прилетают весной?
- Какие гнёзда построили сами птицы, а где им помогли люди?

# Медведь



# \* Барсук





\* Бурунд

\*  
E  
X



\* Детёны  
шки



1. Весенние месяцы:

- А) март
- Б) апрель
- В) февраль
- Г) май

2. Какие бабочки улетают на зиму в тёплые страны?

- А) Адмирал
- Б) Монарх
- В) Крапивница
- Г) Лимонница

3. Какие птицы прилетают первыми?

- А) Грачи
- Б) Кукушки
- В) Жаворонки
- Г) Ласточки

4. Какое животное не впадает на зиму в спячку?

- А) Барсук
- Б) Медведь
- В) Белка
- Г) Ёж

5. Какие изменения происходят с животными весной?

- А) Линька
- Б) Впадают в спячку
- В) Появляются детёныши
- Г) Строят гнёзда

 **Тест**

## 1. Весенние месяцы:

А) март

Б) апрель

В) февраль

Г) май

## 2. Какие бабочки улетают на зиму в тёплые страны?

А) Адмирал

Б) Монарх

В) Крапивница

Г) Лимонница

## 3. Какие птицы прилетают первыми?

А) Грачи

Б) Кукушки

В) Жаворонки

Г) Ласточки

## 4. Какое животное не впадает на зиму в спячку?

А) Барсук

Б) Медведь

В) Белка

Г) Ёж

## 5. Какие изменения происходят с животными весной?

А) Лидька

Б) Впадают в спячку

В) Появляются детёныши

Г) Строят гнёзда

✳️ Проверка